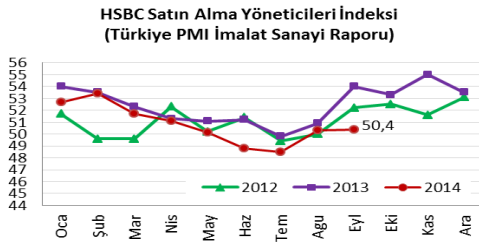


## Dünyadan Haberler:

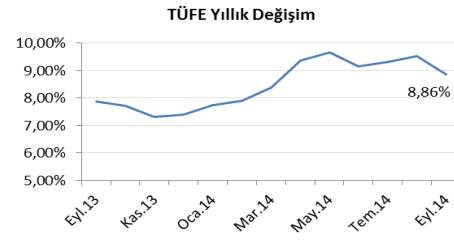
- 2014 BP Dünya Enerji İstatistikleri Raporu yayımlandı. Rapora göre, 2013 yılında küresel enerji talebi ekonomik durgunluğa rağmen ivme kazandı. Enerji tüketim artışı OECD dışı ülkelerde ortalamanın altında seyretse de, bu ülkeler, tüketimdeki küresel artışın %80'ini karşıladı.
- IMF, 2014'ün ilk çeyreğinde ABD ekonomisinde yaşanan keskin daralma ve başta Rusya olmak üzere bazı gelişmekte olan ülkelerde gerçekleşen, beklenenden zayıf toparlanma sebebiyle, 2014 yılı küresel büyüme tahminini Nisan 2014'deki %3,7 rakamından %3,4'e çekti.
- Enerji verimliliği ölçümünde referans alınan Amerikan Enerji-Verimli Ekonomi Konseyi'nin 2014 raporu yayımlandı. Küresel gayri safi yurtiçi hasılanın (GSYİH) %81'ini oluşturan 16 büyük ülkenin karşılaştırıldığı raporda Almanya 65 puanla birinci oldu.
- ABD ve AB ülkeleri, Ukrayna krizi nedeniyle Rusya'ya uygulanan yaptırımları genişletme kararı aldı. Alınan yeni önlemler, Rus finans, petrol ve savunma sanayisini hedef alıyor. Rusya, yaptırımlara tepki olarak, Moskova'ya yaptırım uygulayan ülkelere gıda ithalatını yasakladığını açıkladı. Rus gümrük verilerine göre Rusya, 2013 yılında 43 milyar USD gıda ithalatı yaparken, yasağa tabi olan ürünlere ait ithalat tutarı 9 milyar USD düzeyinde bulunuyor. (*The WSJ*)
- Rus Kommersant gazetesinin haberine göre, Rusya Ekonomi Bakanlığı projeksiyonları 2014 senesinde doğal gaz fiyatınının 349 USD/1000m<sup>3</sup>, 2015-2017 döneminde ise sırasıyla 319 USD/1000m<sup>3</sup>, 307 USD/1000m<sup>3</sup> ve 302 USD/1000m<sup>3</sup> olacağını öngörüyor. (*Dünya Gazetesi*)
- Derecelendirme kuruluşu Fitch, 26 Ağustos 2014'te Avrupa doğal gaz ihtiyacına dair analiz raporu yayınladı. Rapora göre Avrupa'nın, Rus gazına olan bağımlılığının en azından 10 yıl daha devam edeceği öngörülüyor.

## Ekonomik Göstergeler:

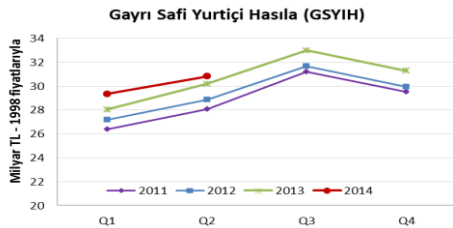
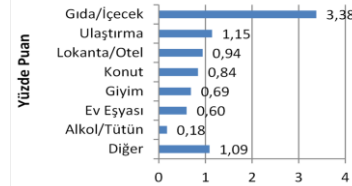


400 imalat firmasının anketlere verdikleri cevaplar üzerinden hazırlan PMI endeksi, aylık değişimi gösterir. 50'den fazla bir değer bir önceki aya göre koşullarda iyileşme, 50'nin altında bir değer kötüleşme göstermektedir.

Eylül 2014'te PMI, Ağustos ayında ölçülen 50,3'ten sıyrılarak yavaşça 50,4'e erişti. Alınan toplam siparişlerde bir ay öncesine göre değişiklik olmazken, Ağustos ayında artan ihracat için alınan siparişlerde Eylül ayında düşüş gözlemlendi. Şirketler, dış talepteki zayıf seyrin bir kısmının Orta Doğu'daki jeopolitik gerginlikten kaynaklandığını belirttiler

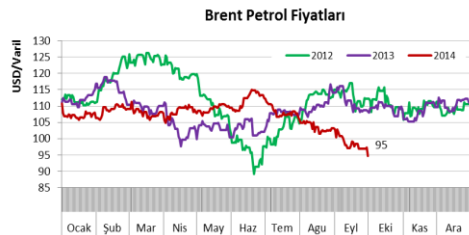


Eylül ayında tüketici fiyatları bir önceki aya göre %0,14 artarken yıllık enflasyon %8,86 oldu. Harcama gruplarının yıllık enflasyona etkileri aşağıdaki gibi oldu:



Türkiye ekonomisi 2014'ün ikinci çeyreğinde yıllık bazda %2,1 büyüdü. 6 aylık büyüme oranı ise %3,3 olarak gerçekleşti. Harcama gruplarının ikinci çeyrek büyümesine katkıları aşağıdaki gibi oldu:

İç Talep	Hanehalkı Tüketim Harcamaları	0,3%
	Kamu Tüketim Harcamaları	0,3%
	Kamu Yatırım Harcamaları	-0,04%
	Özel Sektör Yatırım Harcamaları	-0,9%
Dış Talep		2,9%
Stok Değişimi		-0,4%
<b>2014Q2 GSYİH Büyümesi</b>		<b>2,1%</b>



Üç aydır süregelen kesintisiz düşüşün ardından petrol fiyatları Eylül ayında 95 USD/varil seviyesine geriledi. Düşüşte Çin'den ve Avrupa'dan gelen zayıf ekonomik göstergeler etkili olduğu gibi petroldeki arz fazlasının da payı oldu. Reuters'in Petrol İhraç Eden Ülkeler Örgütü (OPEC) anketi, Eylül ayında Libya'daki koşulların iyileşmesine ve körkeş ülkelerinin, özellikle Suudi Arabistan'ın, üretimi arttırmasına bağlı olarak son iki yılın en yüksek petrol arzı seviyelerine ulaşıldığını gösterdi. Dolarda meydana gelen değer artışı da petrol fiyatları üzerinde baskı oluşturdu. (*Reuters*)

## Türkiye'den Haberler:

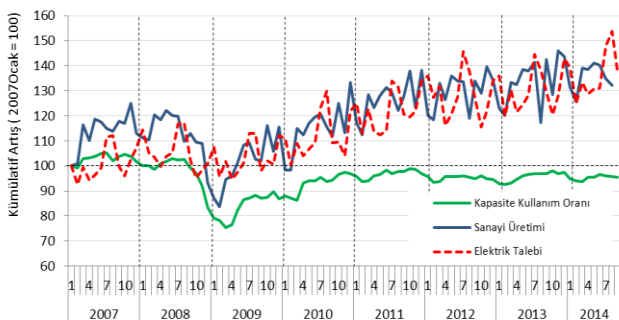
- Ekonomik İşbirliği ve Kalkınma Örgütü (OECD) “2014 Türkiye Ekonomik İnceleme Raporu”nu açıkladı. Raporunda, güçlü kamu maliyesi ve bankacılık sistemi ile ekonominin desteklendiği belirtilirken ekonomide dış kaynak finansmanlı iç tüketime aşırı bağımlılığın sürdüğünün altı çizildi.
- Azerbaycan'da, Güney Kafkas Doğalgaz Koridoru'nun ilk fazı olan Güney Kafkas Doğalgaz Boru Hattı'nın temel atma töreni düzenlendi. Güney Kafkas Doğalgaz Koridoru, Şahdeniz 2 projesi kapsamında üretilen doğalgazı Türkiye ve Avrupa'ya taşıyacak. Bakü-Tiflis-Ceyhan Petrol Boru hattı ile aynı güzergahtan geçecek olan yeni boru hattı, Türkiye'de Trans Anadolu Boru Hattı (TANAP) ile birleşecek. Doğalgaz, Türkiye'den Avrupa'ya ise Trans Adriyatik Boru hattı ile taşınacak. (Bloomberg HT)
- Elektrik Üretim A.Ş (EÜAŞ) üretim portföyünün özelleştirilmesi süreci kapsamında ihalesi gerçekleştirilen Çatalağzı Termik Santrali (300 MW) için, ihalede ilk sırada teklif veren Demir Madencilik'in verilen süre içinde teminatını yatırmaması üzerine ikinci sırada yer alan Elsan Elektrik firması mukavele imzalamak üzere davet edildi.
- Özelleştirme İdaresi Başkanlığı'nın (ÖİB), EÜAŞ'a ait 5 hidroelektrik santralin (Anamur, Bozyazı, Mut-Derince, Silifke ve Zeyne) özelleştirilmesi için açtığı ihalenin nihai pazarlık görüşmeleri 13 Ağustos 2014 tarihinde yapıldı. En yüksek teklif, 8,85 milyar USD ile Cem Veb Ofset Sanayi ve Ticaret Ltd. Şti. tarafından verildi.
- Özelleştirme İdaresi, 20 Ağustos 2014 tarihli Resmi Gazete ile Soma (Soma A hariç), Tunçbilek ve Orhaneli Termik Elektrik Santralleri ve bağlı varlıkların özelleştirme programı kapsamına alındığını açıkladı.
- STFA Yatırım Holding, enerji yatırımlarını yürüten şirketi Enerya'ya %30 hisse ile ortak olması için İsviçreli Partners Group ile anlaşta. (Reuters)
- İş Yatırım'ın raporuna göre Enerjisa, 2020 yılında ulaşmak istediği toplam kapasite hedefini daha önce açıkladığı 7.500 MW'tan 5.000 MW'a düşürdü. Raporunda şirketin bundan sonra büyüme yerine daha fazla operasyonel verimlilik ve kârlılığa odaklanacağı kaydedildi. (Dünya Gazetesi)
- Enerji Piyasası Düzenleme Kurumu (EPDK) tarafından EPIAŞ'ın sermayesi ilan edilerek C grubu pay sahibi olarak piyasa katılımcılarına %40 pay tahsis edildi. C grubu pay sahibi olmak isteyen piyasa katılımcılarının belirlenmesine yönelik talep toplama süreci EPDK tarafından, 1 Temmuz – 29 Ağustos 2014 tarihleri arasında gerçekleştirildi.
- Enerji Piyasası Düzenleme Kurumu (EPDK), 2 Mayıs 2014'e kadar gerekli fiziksel fizibilitesi düşük ve dokümanları iletilmeyen proje lisanslarını iptal etmeye başladı. Haziran ayında 17, Ağustos ayında ise 27 lisansın iptali gerçekleştirildi. (TEBA)

## Kurulu Güç:

	2014Q3 Eklenen Kapasite (MW)	TOPLAM Kapasite (MW)	TOPLAM Kapasite (%)
Doğal Gaz	-271	25.265	37%
Kömür	1.206	14.034	21%
Hidro	269	23.455	34%
Rüzgar	343	3.484	5%
Diğer	50	1.992	3%
<b>Toplam</b>	<b>1.597</b>	<b>68.230</b>	<b>100%</b>

**Eylül 2014 sonu itibarıyla, Türkiye'nin kurulu gücü 68.230 MW santral sayısı ise 1059 seviyesine ulaştı.** İthal kömür santralleri İçdaş-Bekirli-Çanakale (600 MW), ve Diler-Atlas-İskenderun (600 MW) 2014'ün üçüncü çeyreğinde devreye alınan en büyük projeler oldu.

## Elektrik Talep Göstergeleri:

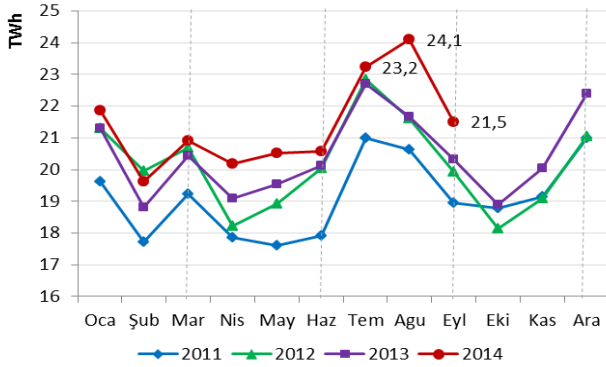


GSYİH'nın ve dolayısıyla elektrik talebinin en önemli göstergelerinden biri olan **sanayi üretim endeksi Ağustos 2014'te yıllık bazda %12,6 artış, aylık bazda ise %2,0 düşüş** gösterdi. (Ağustos 14 - 114,9; Tem 14 - 117,2; Ağustos 13 - 102,1).

**Kapasite kullanım oranı Eylül 2014'te yıllık bazda %1,3 aylık bazda %0,4 azaldı.** (Eylül 14 - 74,4%; Ağustos 14 - 74,7%; Eylül 13 - 75,4%).

## ELEKTRİK TALEBİ:

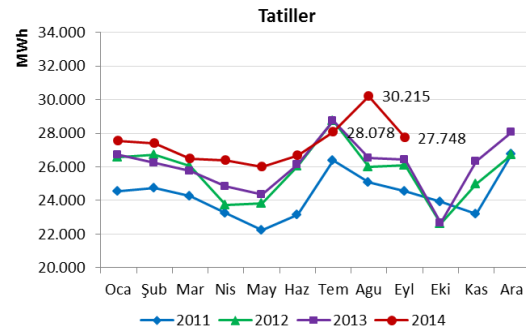
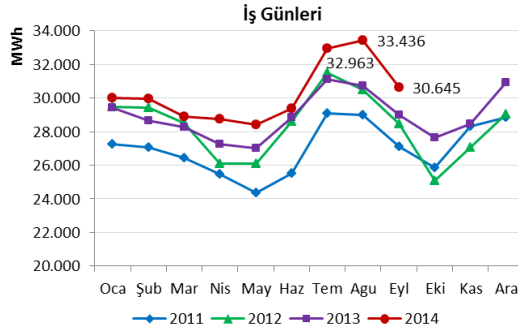
### Aylık Türkiye Toplam Elektrik Talebi



Toplam elektrik talebi;

- Temmuz ayında yıllık %2,4, aylık %12,9 artarak 23,2 TWh'e ulaşmış,
- Ağustos ayında yıllık %11,3, aylık %3,7 artarak 24,1 TWh'e ulaşmış,
- Eylül ayında ise yıllık %5,9 artış, aylık %10,8 düşüş göstererek 21,5 TWh ile üçüncü çeyreği tamamladı.

### Ortalama Saalik Talep



Talep üzerindeki takvim etkisinin arındırılması amacıyla, saatlik talep değişimlerine bakıldığında ise;

- Temmuz ayında iş günlerinde yıllık %6,0 aylık %12,1 artış, tatillerde yıllık %2,3 düşüş aylık %5,3 artış,
- Ağustos ayında iş günlerinde yıllık %8,8 aylık %1,4 artış, tatillerde yıllık %13,8 aylık %7,6 artış,
- Eylül ayında iş günlerinde yıllık %5,7 artış aylık %8,3 düşüş, tatillerde yıllık %5,0 artış aylık %8,2 düşüş gözlemlendi.